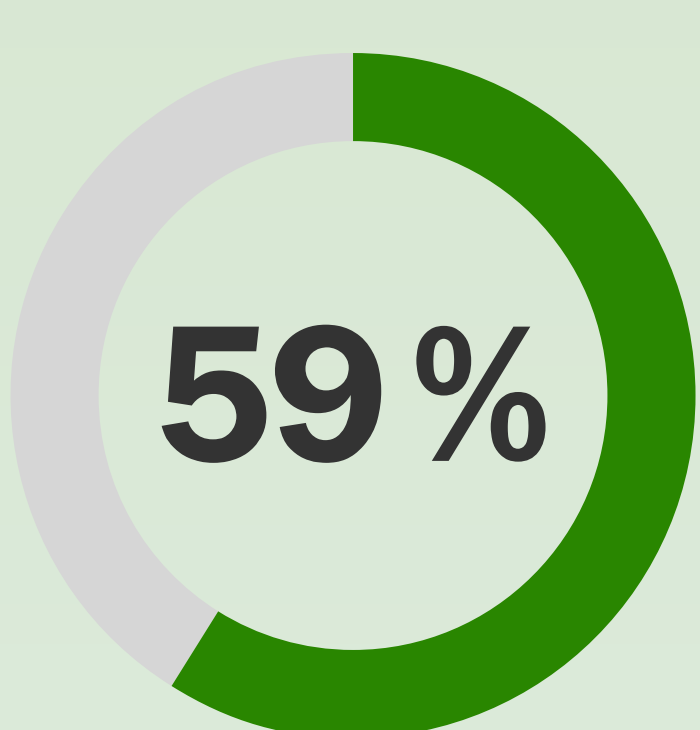


Natur in Berlin

die grünen Seiten der Stadt



Berlin besteht zu **59%** aus **Grünfläche**: Das ist mehr als die Gesamtfläche der Stadt Köln.



2.500 Parks & öffentliche Grünanlagen laden zum Entspannen ein.



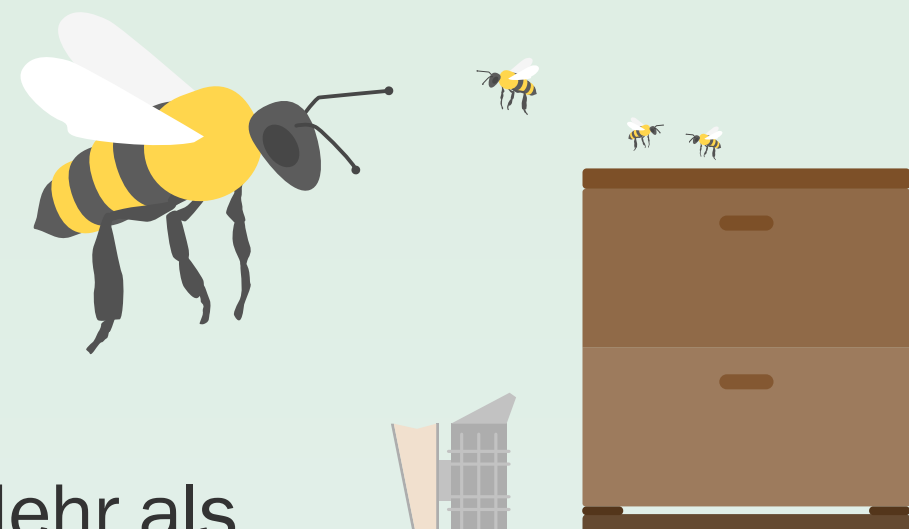
Rund **430.000** Straßenbäume sorgen für frischere Luft.



Die **900 Jahre** alte „Dicke Marie“, der älteste Baum der Stadt, spendete schon Goethe Schatten.



Der höchste Berg* Berlins ist der **115 m** hohe Große Müggelberg in den Köpenicker Müggelbergen.



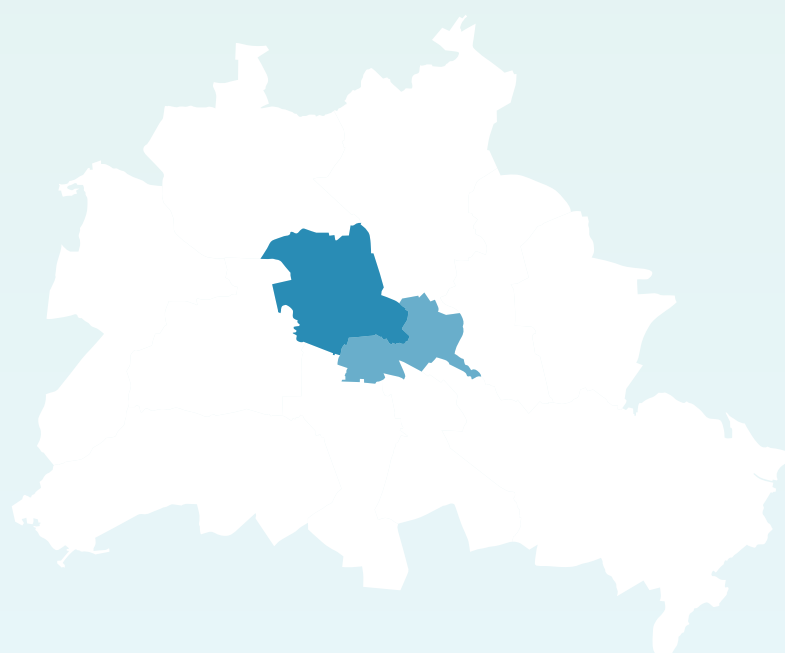
Mehr als **7.000** Bienenvölker liefern Honig für zahlreiche Stadtimker.



Großstadtdschungel in Grün: Berlins **15.775 ha Waldfläche** entsprechen ca. $\frac{1}{5}$ des Stadtgebietes bzw. mehr als der Fläche der Stadt Bonn.

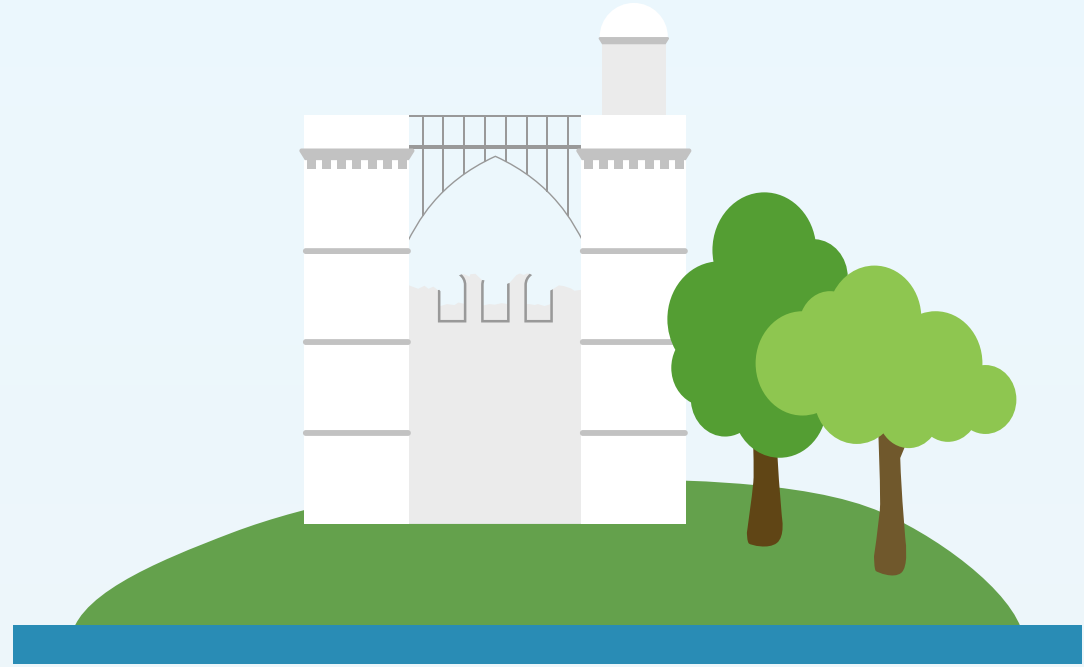
5.847 ha Wasserfläche

das entspricht **6,6%** des Stadtgebietes von Wasser bedeckt. Zusammen ergäbe dies einen See beinahe so groß wie die Bezirke Mitte (39,5 km²) und Friedrichshain-Kreuzberg (20,4 km²) zusammen.



Etwa **80** Seen & Badeseen sind zu jeder Jahreszeit einen Ausflug wert.

39 offizielle Badestellen laden überall in der Stadt zum sommerlichen Vergnügen ein.



Mehr als **50** Inseln liegen in der Spree, der Havel und in den Berliner Seen.

Die Pfaueninsel gehört zum **UNESCO-Weltkulturerbe** und bietet eine märchenhafte Kulisse mit Schloss und freilebenden Pfauen.

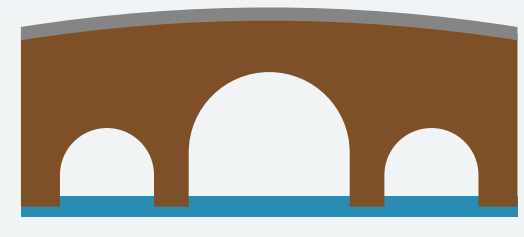


740 ha

Der Müggelsee in Treptow-Köpenick ist der größte See der Stadt.

0,3 ha

Der Pechsee, tief im Grunewald, ist Berlins kleinster See.



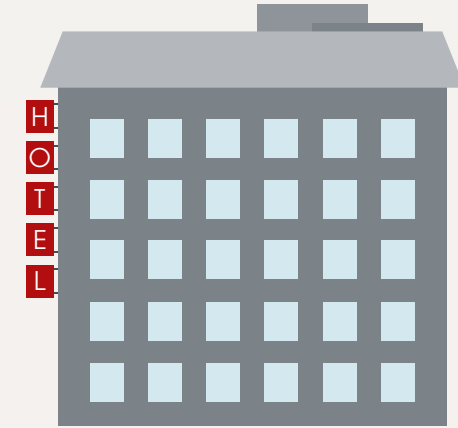
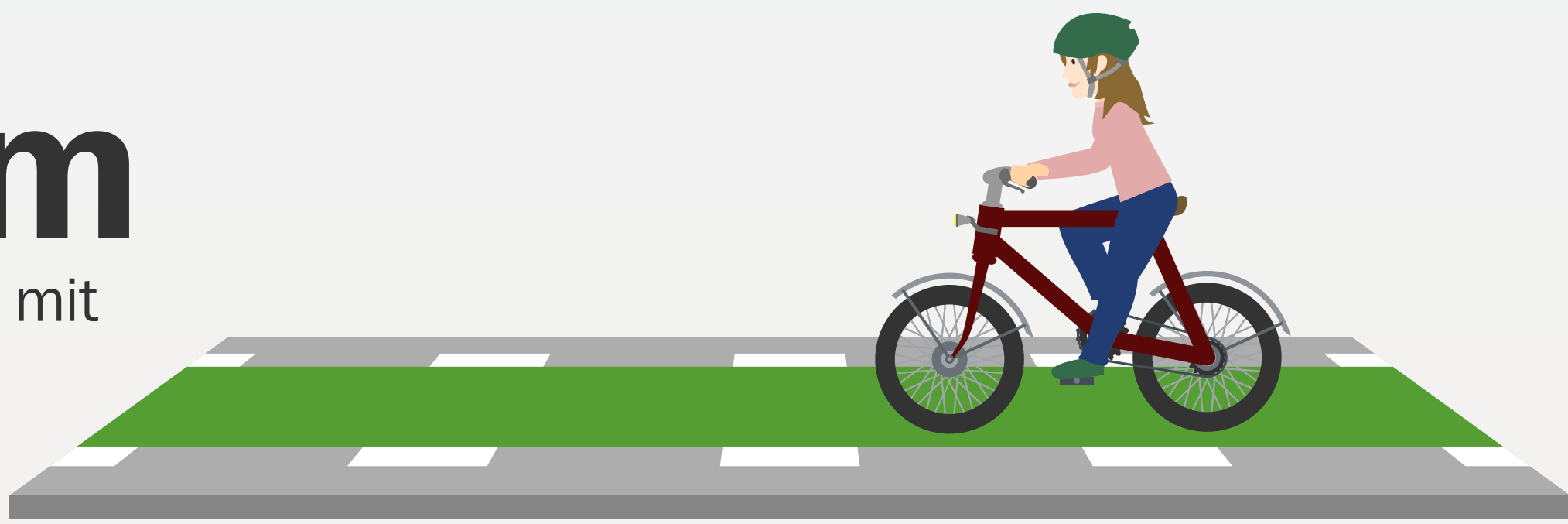
Es gibt in Berlin **960** Brücken – mehr als doppelt so viele wie in Venedig.

Klein-Venedig

Venedig gibt es gleich zweimal in Berlin: an der Havel und an der Müggelspree.

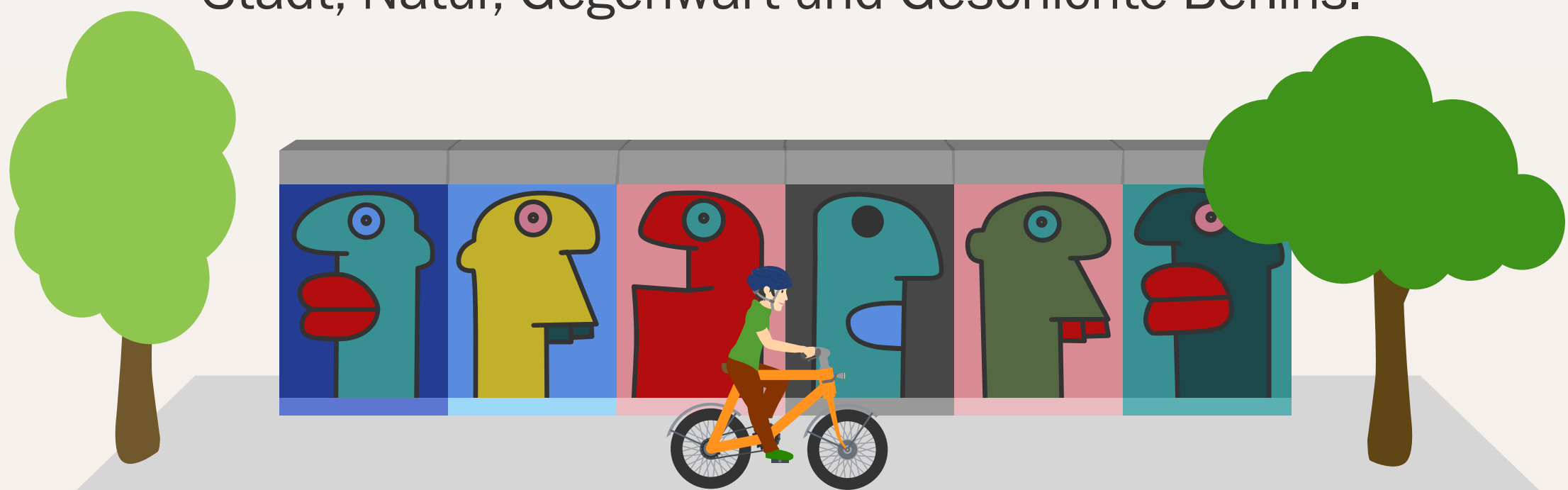


Auf **1120 km** Fahrradwegen kann die Stadt mit dem Rad erkundet werden.



Der **160 km** lange Mauerradweg bietet eine einzigartige und abwechslungsreiche Tour durch Stadt, Natur, Gegenwart und Geschichte Berlins.

Fahrradfans finden über **40** Hotels mit besonderen Angeboten für Radfahrer in Berlin.



* natürliche Bodenerhebung