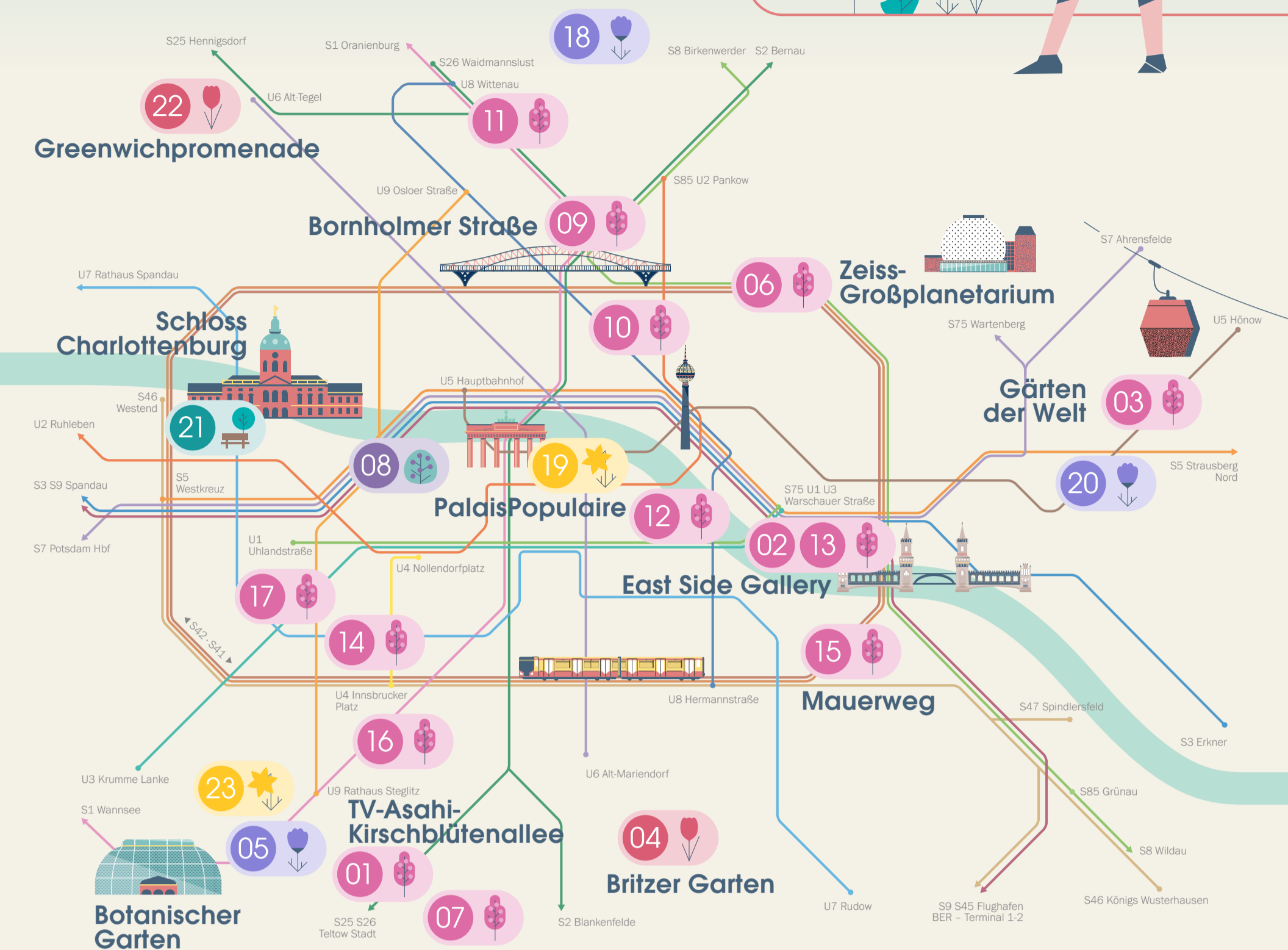
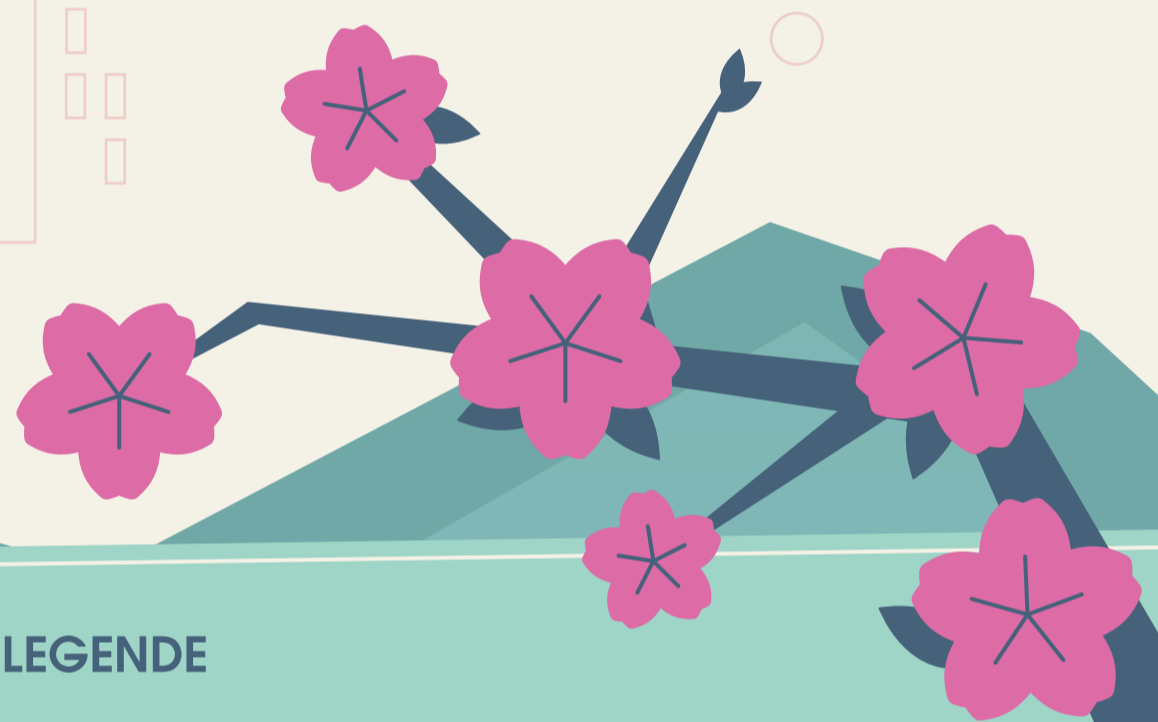


# #BERLIN #BLOSSOM



## DIE FRÜHLINGS-MAP FÜR BERLIN

WO BERLIN AM SCHÖNSTEN BLÜHT



### LEGENDE

- Kirschblüte
- Krokus
- Osterglocke
- Tulpe
- Rhododendron
- Gartenanlage

## PLÄTZE

- 01 TV-Asahi-Kirschblütenallee**  
S Lichterfelde Süd, Bus Schwelmer Straße
- 02 East Side Gallery**  
S+U Warschauer Straße
- 03 Gärten der Welt**  
Haupteingang: Bus Blumberger Damm / Gärten der Welt  
Seilbahn-Eingang: U Kienberg / Gärten der Welt
- 04 Britzer Garten**  
Bus Britzer Garten
- 05 Botanischer Garten**  
Bus Königin-Luise-Platz / Botanischer Garten
- 06 Zeiss-Großplanetarium**  
Tram Fröbelstraße, S Prenzlauer Allee
- 07 Otto Lilienthal Park Berlin**  
Bus Lilienthalpark
- 08 Tiergarten**  
S Tiergarten, Bus Großer Stern,  
Bus Tiergartenstraße
- 09 Bornholmer Straße / Norwegerstraße**  
Tram Björnsonstraße, S Bornholmer Straße
- 10 Schwedter Straße**  
S Bornholmer Straße, Bus Gleimstraße
- 11 Kolonnenweg**  
S Wollankstraße, Bus Wollankstraße / Sternstraße
- 12 Kommandantenstraße, Alexandrinenstraße / Luisenstadt**  
Bus Alexandrinenstraße
- 13 An der Oberbaumbrücke**  
S+U Warschauer Straße
- 14 Nymphenburger Straße am Rudolf-Wilde-Park**  
U Rathaus Schöneberg
- 15 Berliner Mauerweg in Treptow**  
Wildenbruchstraße 33B, Bus Heidelberger Straße,  
Lohmühlenstraße, Bus Lohmühlenplatz
- 16 Ceciliengärten**  
S+U Innsbrucker Platz
- 17 Hohenzollernplatz**  
U Hohenzollernplatz
- 18 Botanischer Volkspark**  
Bus Botanischer Volkspark
- 19 PalaisPopulaire**  
U Museumsinsel, Bus Staatsoper
- 20 Schlosspark Biesdorf**  
S Biesdorf, U Elsterwerdaer Platz,  
Bus Schlosspark Biesdorf
- 21 Schloss Charlottenburg**  
Bus Schloss Charlottenburg
- 22 Greenwichpromenade**  
Bus Veitstraße
- 23 Königliche Gartenakademie**  
Bus Limonenstraße

