

# visitBerlin 2020 in Zahlen

## Kommunikation für Berlin

visitBerlin hat seine Arbeit an den verschiedenen Phasen der Corona-Pandemie ausgerichtet: von Krisenkommunikation im Lockdown bis zur Werbung während der Recovery-Phase.

### Internationale Aktivitäten



28 Online-Webinare & -Workshops mit ca. **3.530** Kunden

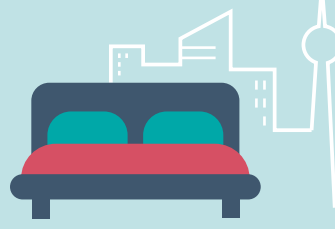
15 Online-OTA-Kampagnen

### Werbekampagne Berlin. Auch das.



Deutschlandkampagne mit einer Reichweite von 215 Millionen Menschen und 65 Millionen durch Pressearbeit

### Angebote für Berliner\*innen



**Berlin WelcomeBackCard** und „Erlebe Deine Stadt“-Hotel-Aktionen für Berliner\*innen und Brandenburger\*innen im Sommer und Herbst

### Information und Sensibilisierung



Sensibilisierungs-Initiative in Berlin für coronakonformes Verhalten mit Außenwerbung, Streetart-Aktionen und Werbemitteln für Berlins Gastronomie

## Presse- und Medienarbeit



durch Presse- und Medienarbeit mehr als **1,5 Mrd.** erreichte Menschen in **21** Ländern



rund **800** beantwortete Medienanfragen aus 30 Ländern und Interviews

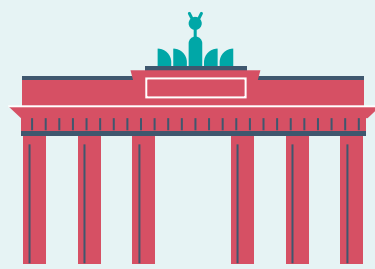


**62** Presse-, Blogger- & Fam Trips aus **22** Ländern mit **130** Teilnehmern



**29** Redaktionsgespräche in Deutschland und **3** Pressternine in Berlin

## Destinationsmanagement in Berlin



visitBerlin unterstützte seine Partner während der Krise mit tagesaktuellen Informationen zur Lage, zu Soforthilfen und zu weiteren Unterstützungsangeboten

Unterstützung der Berliner Telefon-Hotline sowie der E-Mail-Infoline zu Soforthilfemaßnahmen des Landes Berlin, regelmäßige Branchenmailings, Beratungsgespräche mit den Berliner Bezirken

rund **40.000** Aufrufe der Corona-Webseiten mit B2B-Serviceinformationen für Partner auf [about.visitBerlin.de](http://about.visitBerlin.de)

Netzwerkveranstaltung im Online-Format mit **350** Teilnehmern aus Berlins Tourismusbranche

## Besucherinformationen

### Berlins offizielles Tourismusportal

rund **4,8 Mio.** Nutzer



rund **11,3 Mio.** Seitenaufrufe

### Newsletter

rund **200.000** Empfänger via **95** spezifischen Newslettern über Berlin und **visitBerlin** informiert

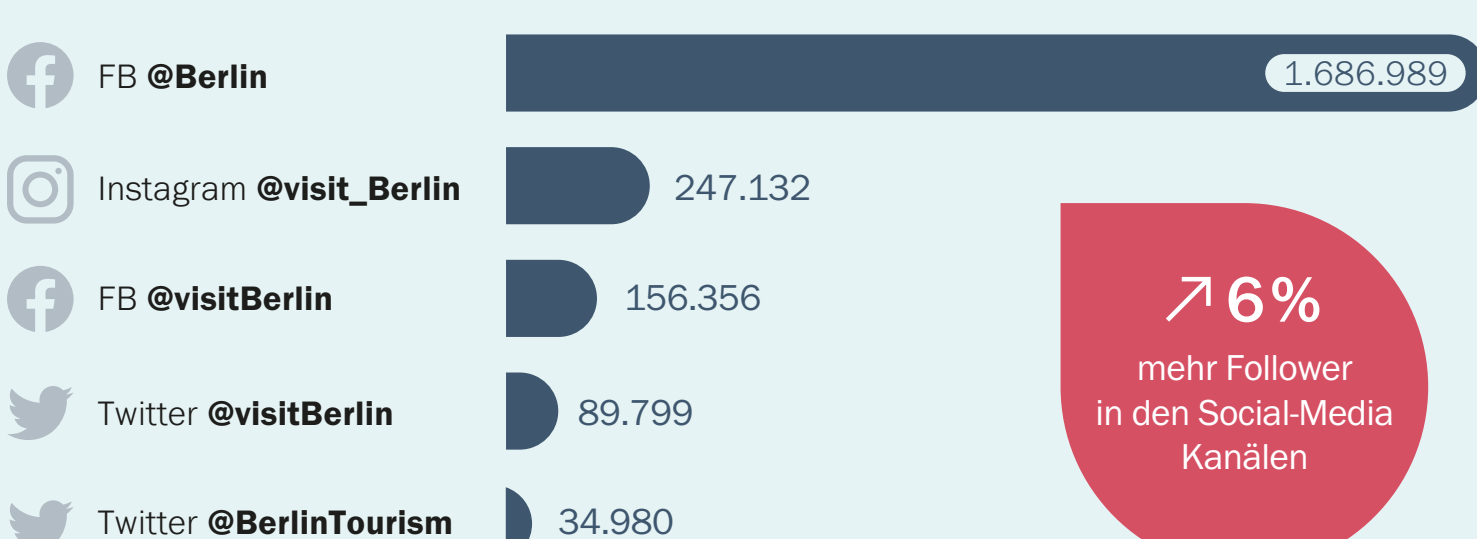


### Berlin Tourist Info

Neueröffnung der Tourist Info am **Flughafen BER**

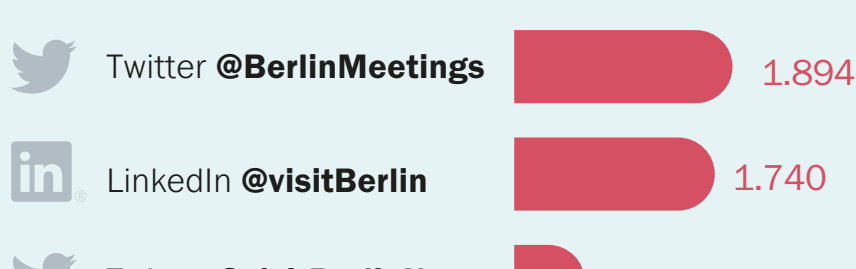
## Social Media

● Follower B-2-C ● Follower B-2-B



### NEU

LinkedIn Professionelle Pflege des LinkedIn-Kanal seit 2020



## visitBerlin als Arbeitgeber



rund **190** Mitarbeiter\*innen



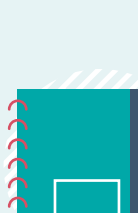
Betriebszugehörigkeit **7 Jahre**



mehr als **80%** Home-Office-Anteil



Durchschnittsalter **39,1 Jahre**



Ausbildungsquote **8,4%**