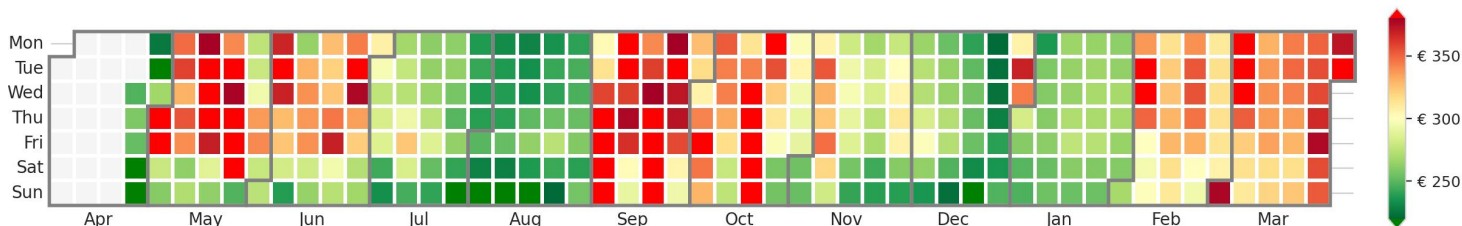


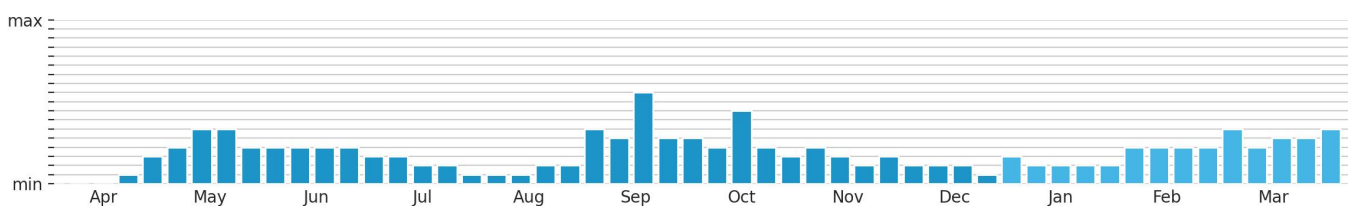
Preisgefüge eigene Region



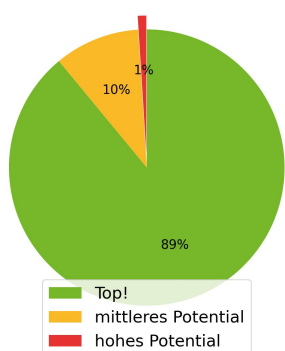
Herzlich Willkommen zu eurem myrate RatenNewsletter! Die obere Grafik zeigt die durchschnittlichen Raten für die o.g. Nächte, farblich von dunkelrot (höchste) bis dunkelgrün (niedrigste). Im unteren Diagramm seht ihr die Nachfrage, basierend auf Änderungen der Raten, Buchbarkeit und Ratenhöhe der letzten zwei Wochen. Unsere neuen Tutorials helfen euch, den Newsletter optimal zu nutzen! Schaut einfach auf unserer Homepage <https://www.my-rate.de/unsere-tutorials> vorbei!



Nachfrage eigene Region nächste 12 Monate



Handlungspotentiale der nächsten 3 Monate (55 Betriebe in ihrer Gruppe)



Top!
 Super, an 89 Anreisetagen seid ihr gut aufgestellt.



Mittleres Potential
 10 Anreisetage haben Potential für Änderungen.



Hohes Potential
 1 Anreisetage haben deutliches Potential für Änderungen.

Es gibt sehr viele Tage, die preislich sowie von der Verfügbarkeit her top aufgestellt sind.

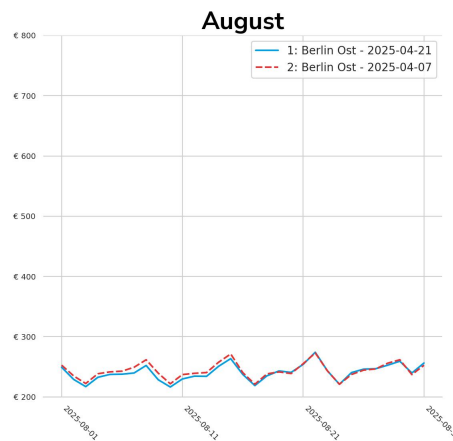
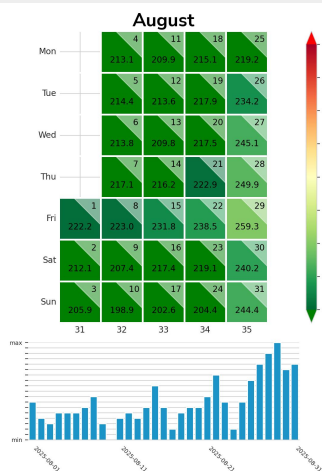
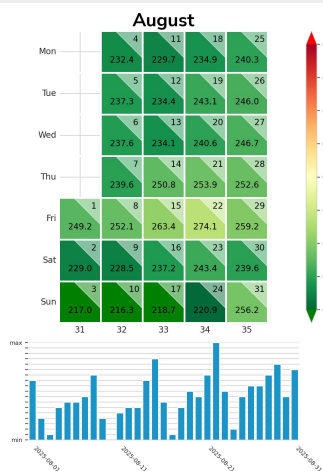
30.04.25	+3%	↑
04.05.25	+3%	↑
06.05.25	+3%	↑
04.06.25	+3%	↑
16.06.25	-3%	↓

und weitere auf den Folgeseiten

16.05.25 -5% ↓

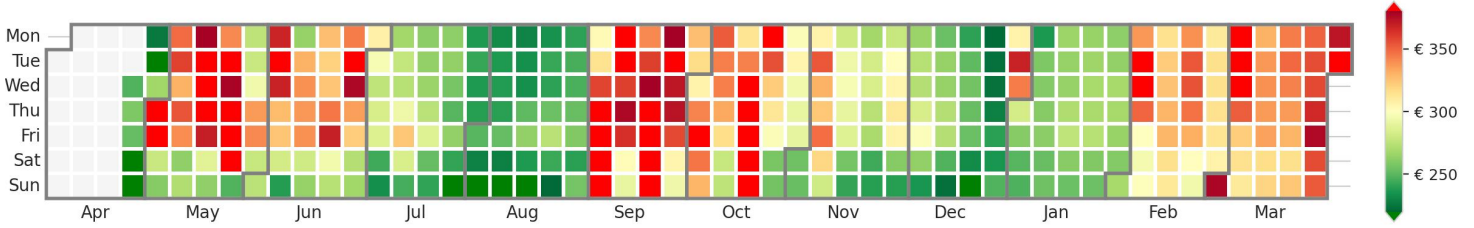
Unterschiede Berlin Ost / Berlin West August

Veränderungen Aufenthalt für 2 Nächte



Im Fokus steht der August 2025, weil hier bis zum 18.08. scheinbar eine ausgewogene Angebots-Nachfrage-Situation vorliegt. Die Rate reduziert sich durchgängig, während sich die Verfügbarkeit überwiegend erhöht. Ab dem 19.08. steigt die Rate und die Anzahl der online buchbaren Betriebe erhöht sich durchgängig. Diese Situation könnte das Potential bieten, die Rate zu senken. Ein Blick auf die Entwicklung der kommenden drei Monate zeigt einen Ratenanstieg bis Ende Mai, danach ist kein klarer Trend erkennbar. Die Verfügbarkeit zeigt für den gesamten Betrachtungszeitraum eine Senkung. Ab Juni gibt es jedoch wieder mehr Tage, an denen die Verfügbarkeit unverändert bleibt.

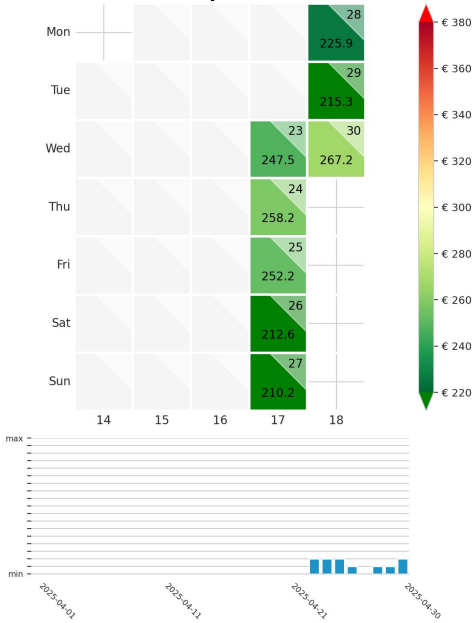
Preisgefüge eigene Region



Detailbetrachtung Monate

Preis pro Aufenthalt

April



Handlungspotentiale



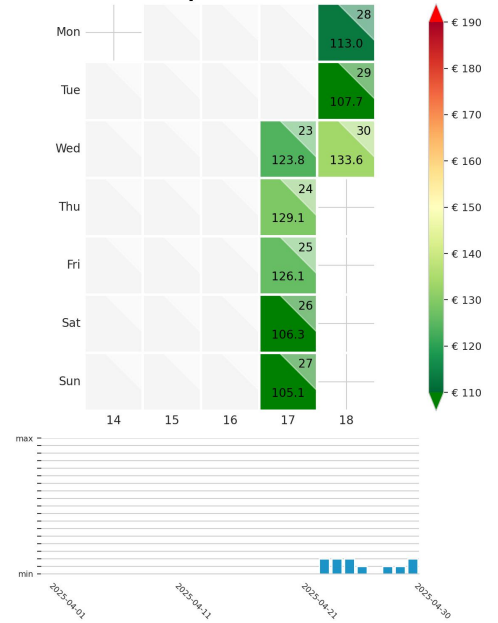
30.04.2025 Potential die Rate um 3% zu erhöhen.



Keine

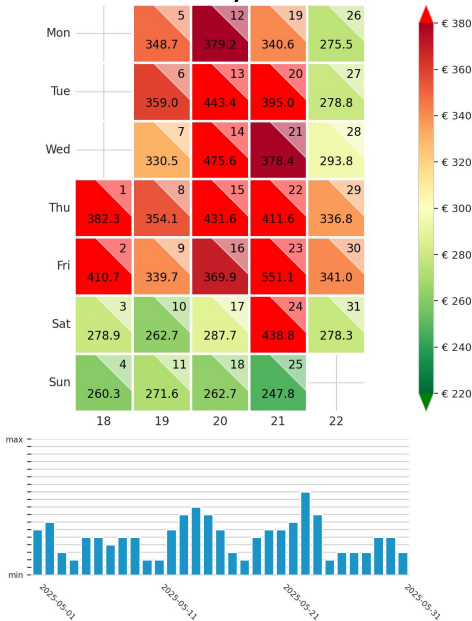
Preis pro Nacht

April ADR



Preis pro Aufenthalt

May



Handlungspotentiale



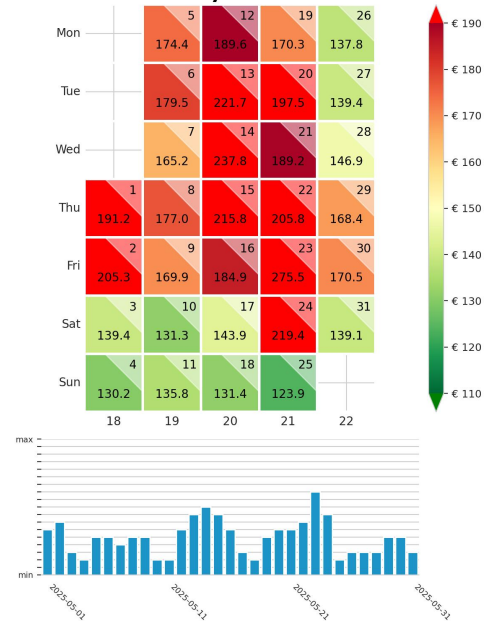
- 04.05.2025 Potential die Rate um 3% zu erhöhen.
- 06.05.2025 Potential die Rate um 3% zu erhöhen.
- 07.05.2025 Potential die Rate um 3% zu erhöhen.
- 17.05.2025 Potential die Rate um 4% zu senken.
- 21.05.2025 Potential die Rate um 4% zu erhöhen.



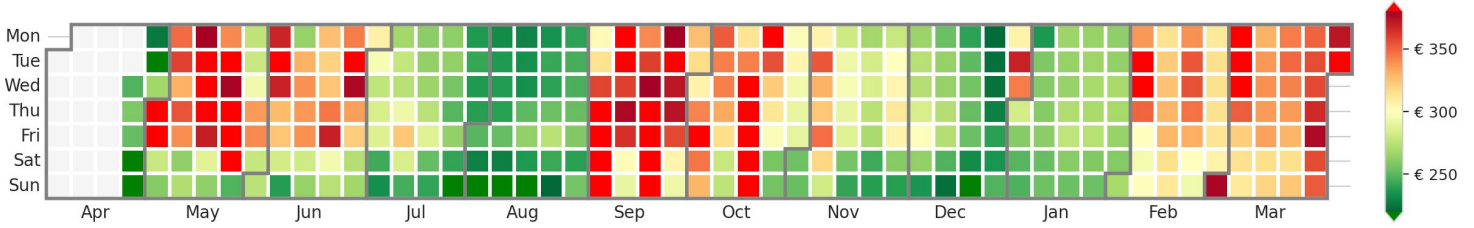
16.05.2025 Potential die Rate um 5% zu senken.

Preis pro Nacht

May ADR



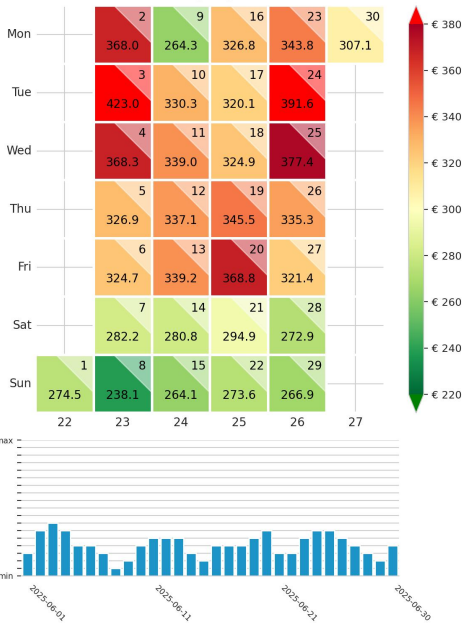
Preisgefüge eigene Region



Detailbetrachtung Monate

Preis pro Aufenthalt

June



Handlungspotentiale



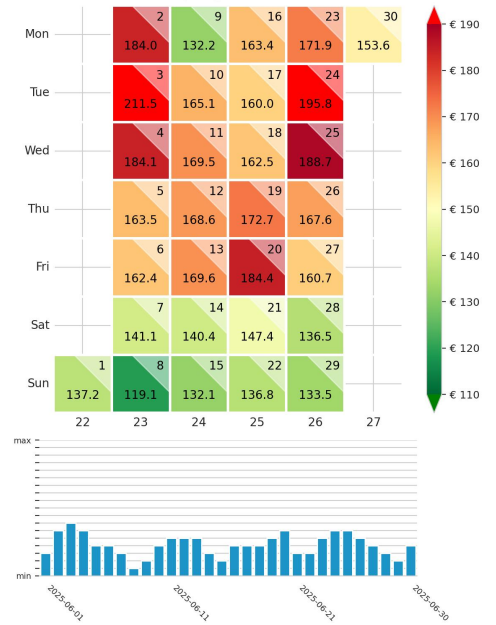
04.06.2025 Potential die Rate um 3% zu erhöhen.
 16.06.2025 Potential die Rate um 3% zu senken.



Keine

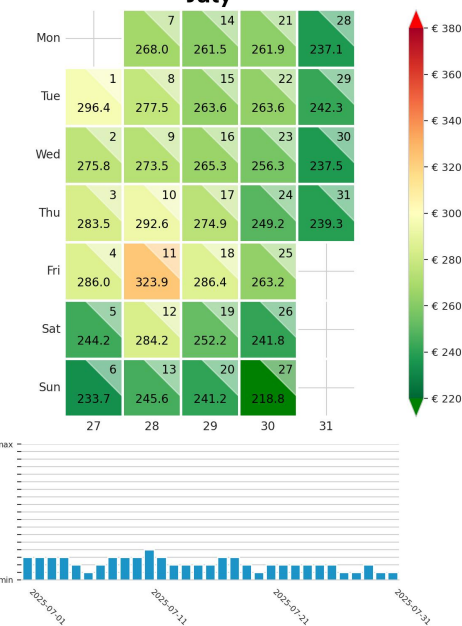
Preis pro Nacht

June ADR



Preis pro Aufenthalt

July



Handlungspotentiale



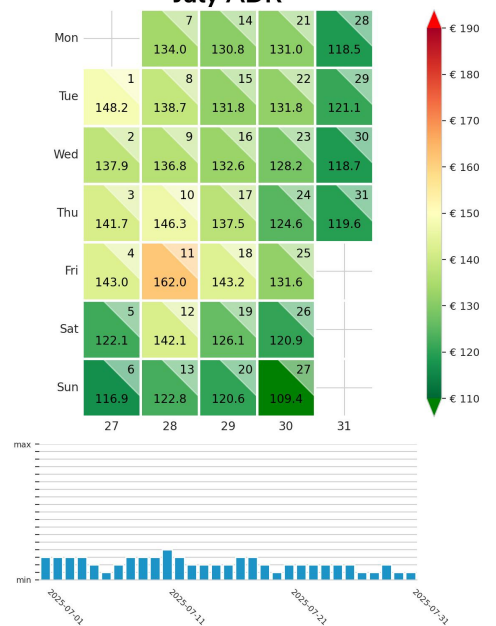
03.07.2025 Potential die Rate um 3% zu senken.
 04.07.2025 Potential die Rate um 3% zu senken.



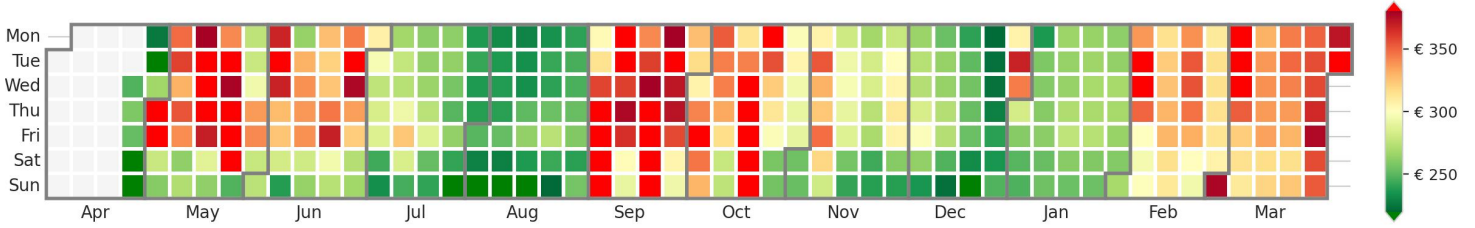
Keine

Preis pro Nacht

July ADR

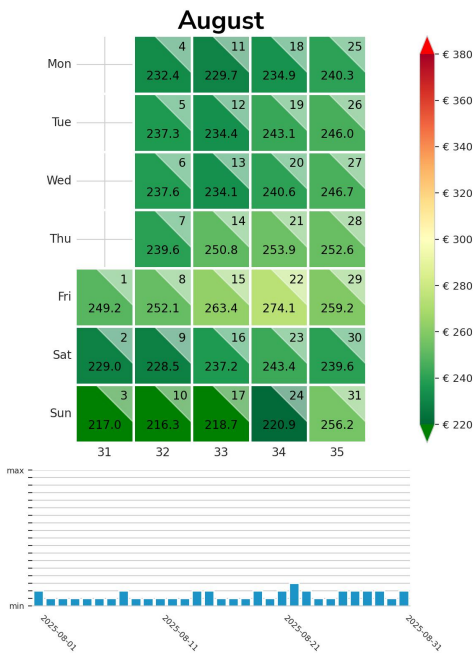


Preisgefüge eigene Region



Detailbetrachtung Monate

Preis pro Aufenthalt



Handlungspotentiale

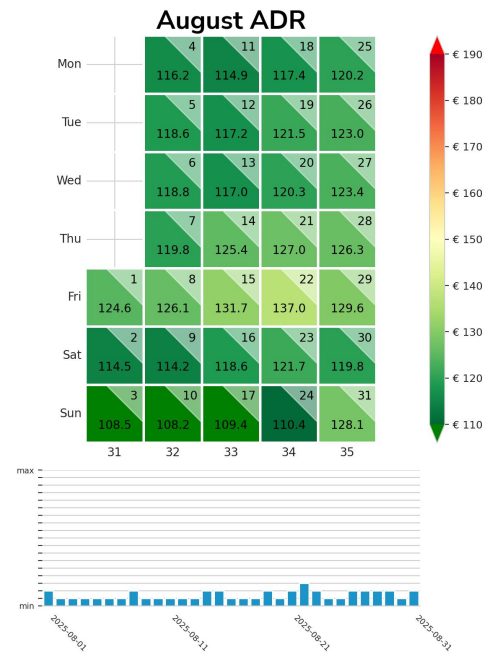


Keine



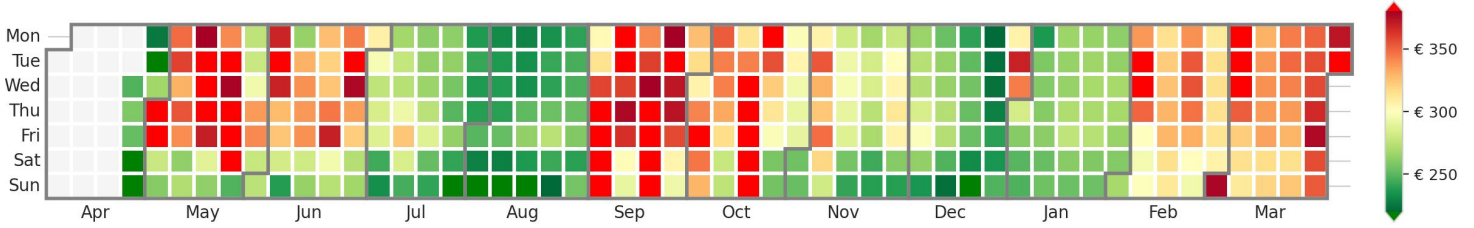
Keine

Preis pro Nacht



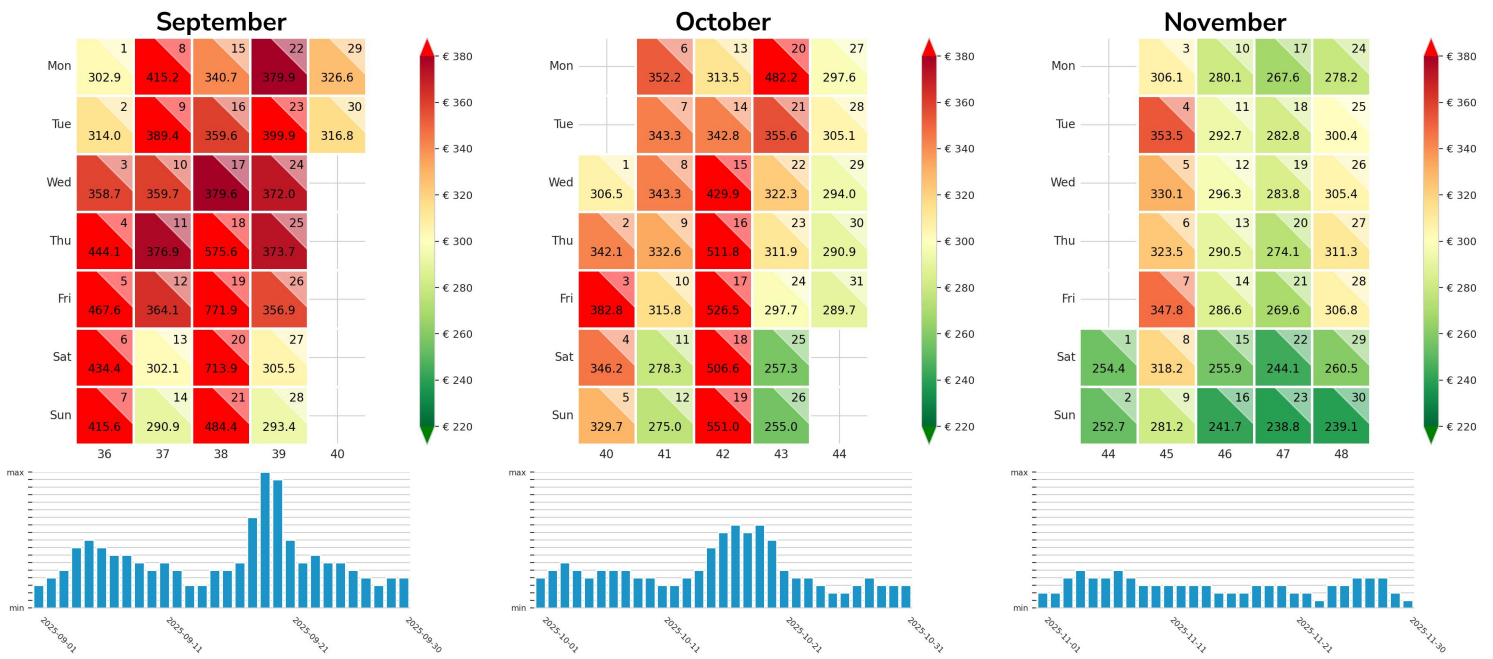
Die Detailbetrachtung endet am 31.07.2025

Preisgefüge eigene Region

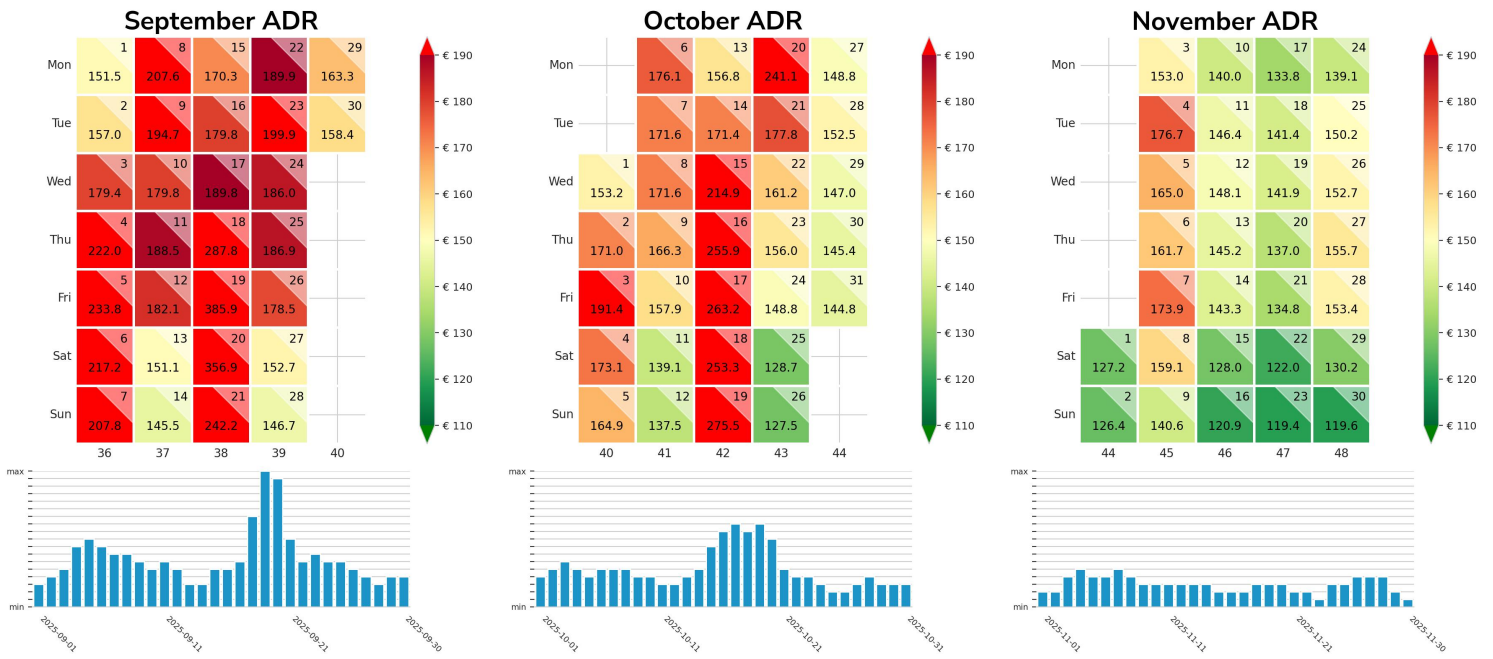


Detailbetrachtung Monate

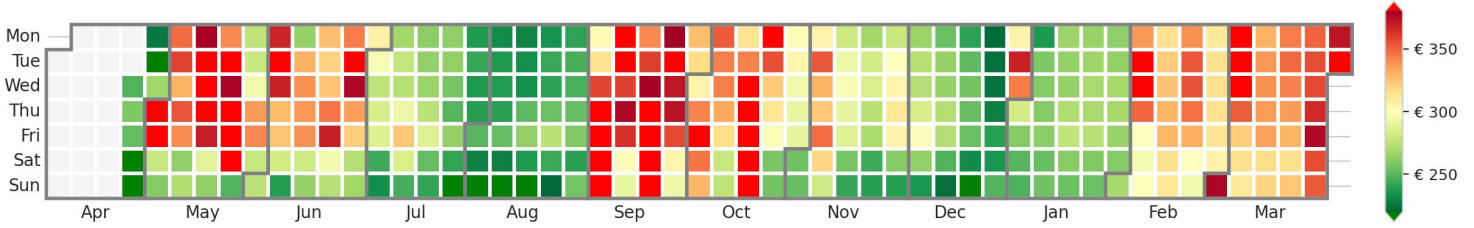
Preis pro Aufenthalt



Preis pro Nacht

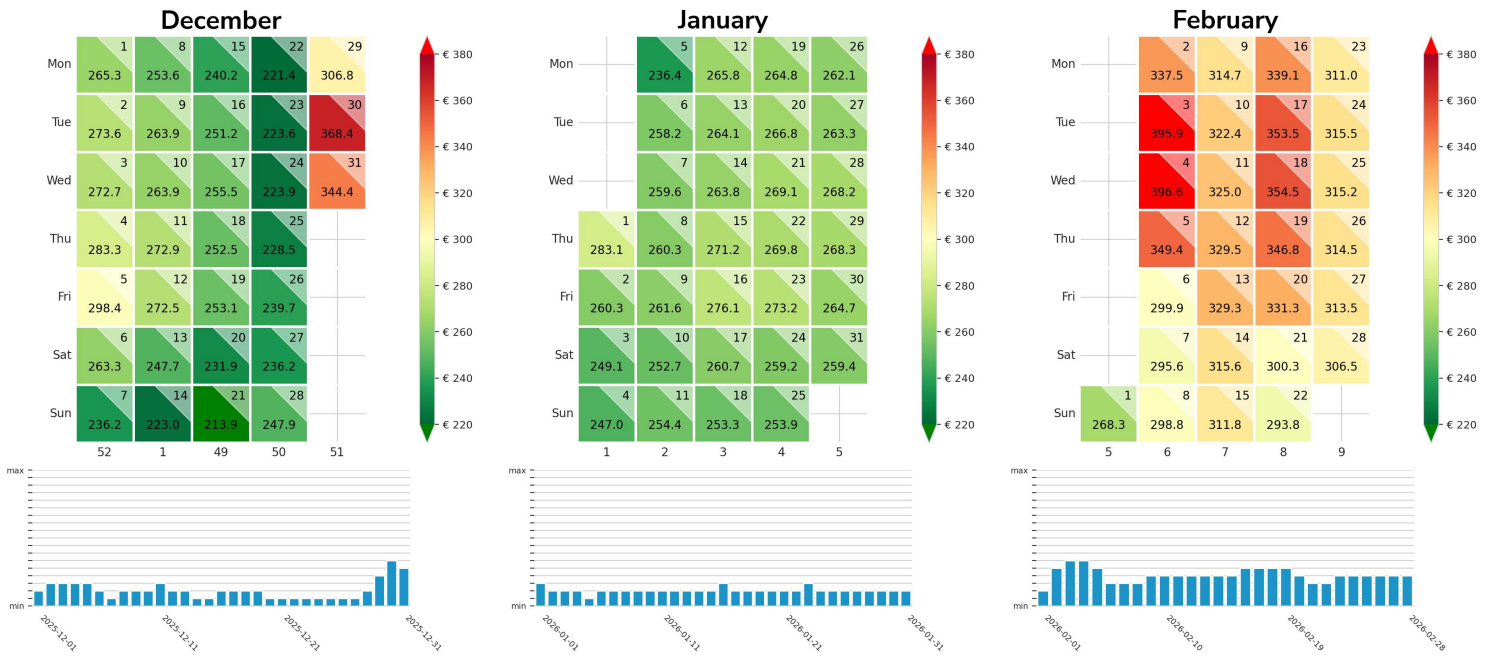


Preisgefüge eigene Region

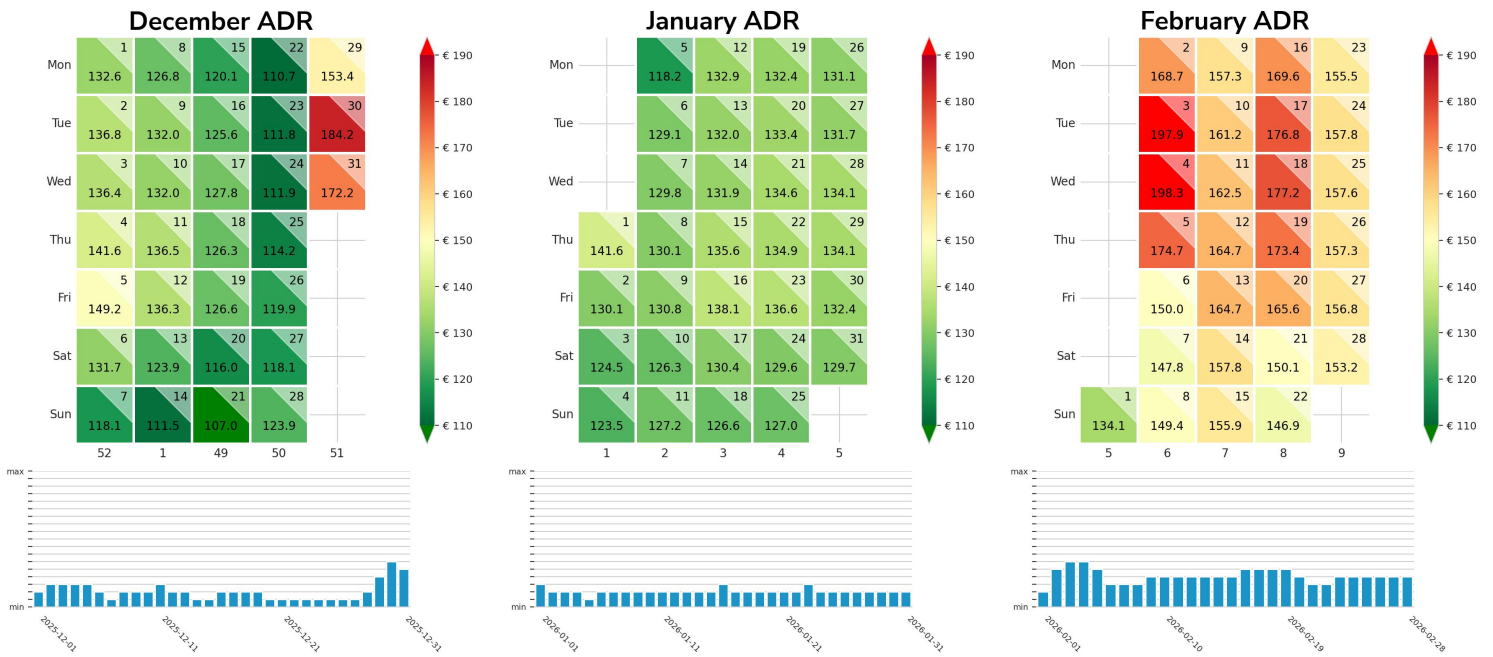


Detailbetrachtung Monate

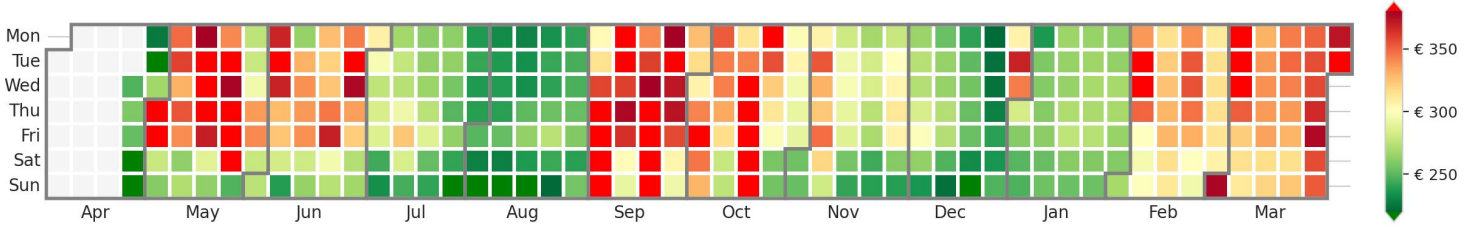
Preis pro Aufenthalt



Preis pro Nacht

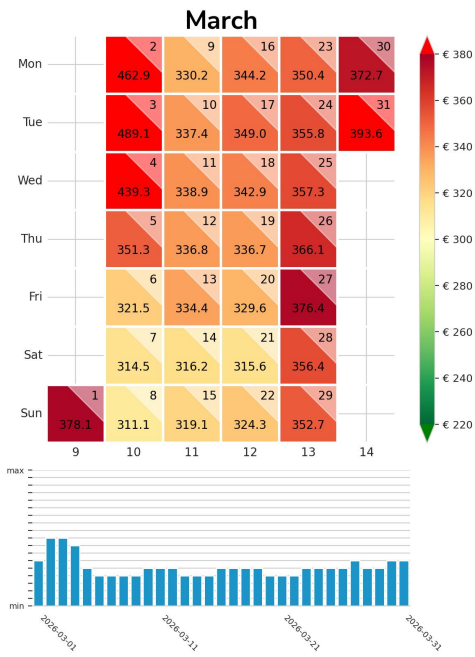


Preisgefüge eigene Region



Detailbetrachtung Monate

Preis pro Aufenthalt



Preis pro Nacht

