



visitBerlin 2020 in Zahlen

Kommunikation für Berlin

visitBerlin hat seine Arbeit an den verschiedenen Phasen der Corona-Pandemie ausgerichtet: von Krisenkommunikation im Lockdown bis zur Werbung während der Recovery-Phase.

Internationale Aktivitäten



28 Online-Webinare & -Workshops mit ca. **3.530** Kunden

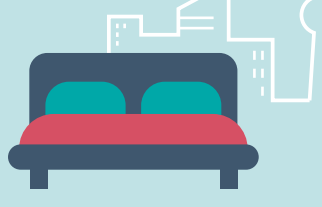
15 Online-OTA-Kampagnen

Werbekampagne Berlin. Auch das.



Deutschlandkampagne mit einer Gesamtreichweite von 225 Millionen Menschen, Pressearbeit generierte dabei eine Reichweite von 65 Millionen

Angebote für Berliner*innen



Berlin WelcomeBackCard und „**Erlebe Deine Stadt**“-Hotel-Aktionen für Berliner*innen und Brandenburger*innen im Sommer und Herbst

Information und Sensibilisierung



Sensibilisierungs-Initiative in Berlin für coronakonformes Verhalten mit Außenwerbung, Streetart-Aktionen und Werbemitteln für Berlins Gastronomie

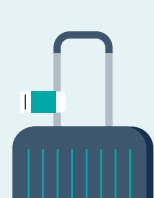
Presse- und Medienarbeit



durch Presse- und Medienarbeit mehr als **1,5 Mrd.** erreichte Menschen in **21** Ländern



rund **800** beantwortete Medienanfragen aus 30 Ländern und Interviews

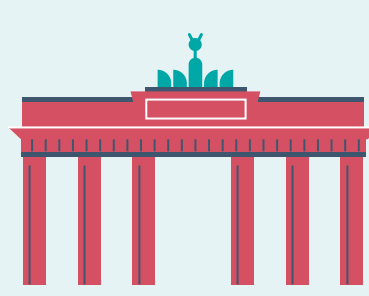


62 Presse-, Blogger- & Fam Trips aus **22** Ländern mit **130** Teilnehmern



29 Redaktionsgespräche in Deutschland und **3** Pressternine in Berlin

Destinationsmanagement in Berlin



visitBerlin unterstützte seine Partner während der Krise mit tagesaktuellen Informationen zur Lage, zu Soforthilfen und zu weiteren Unterstützungsangeboten

Unterstützung der Berliner Telefon-Hotline sowie der E-Mail-Infoline zu Soforthilfemaßnahmen des Landes Berlin, regelmäßige Branchenmailings, Beratungsgespräche mit den Berliner Bezirken

rund **40.000** Aufrufe der Corona-Websites mit B2B-Serviceinformationen für Partner auf about.visitBerlin.de

Netzwerkveranstaltung im Online-Format mit **350** Teilnehmern aus Berlins Tourismusbranche

Besucherinformationen

Berlins offizielles Tourismusportal

rund **4,8 Mio.** Nutzer



rund **11,3 Mio.** Seitenaufrufe

Newsletter

rund **200.000** Empfänger via **95** spezifischen Newslettern über Berlin und **visitBerlin** informiert



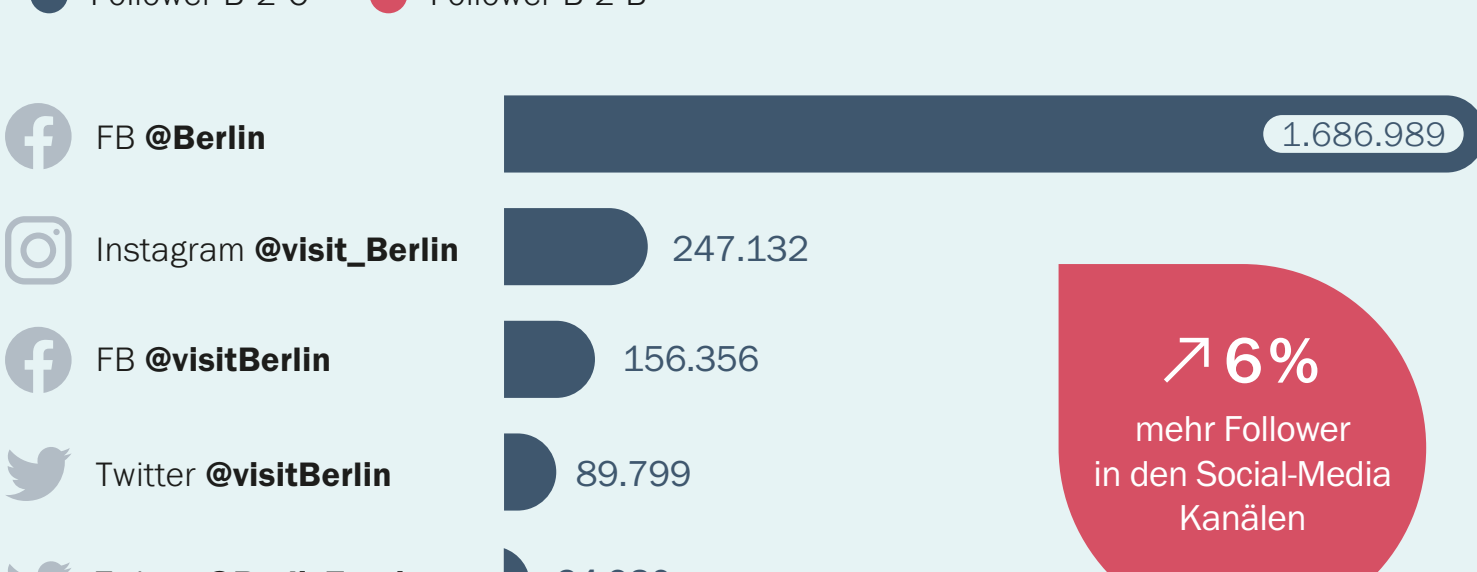
Berlin Tourist Info

Neueröffnung der Tourist Info am **Flughafen BER**



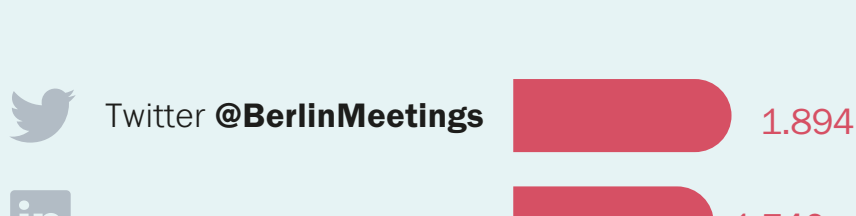
Social Media

● Follower B-2-C ● Follower B-2-B

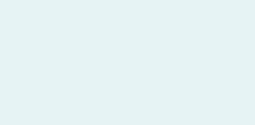


NEU

LinkedIn Professionelle Pflege des LinkedIn-Kanal seit 2020



visitBerlin als Arbeitgeber



rund **190** Mitarbeiter*innen



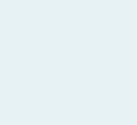
Betriebszugehörigkeit **Ø 7 Jahre**



mehr als **80%** Home-Office-Anteil



Durchschnittsalter **39,1 Jahre**



Ausbildungsquote **8,4%**

Etat-Verteilung

77% Land Berlin



22% Eigeneinnahmen

1% Hotellerie sowie Zuschüsse der Gesellschafter etc.



20 Mio. € Gesamtetat